

Partito Socialista Italiano

Elezioni della Camera dei Deputati e Comune - Napoli, valori assoluti e relativi

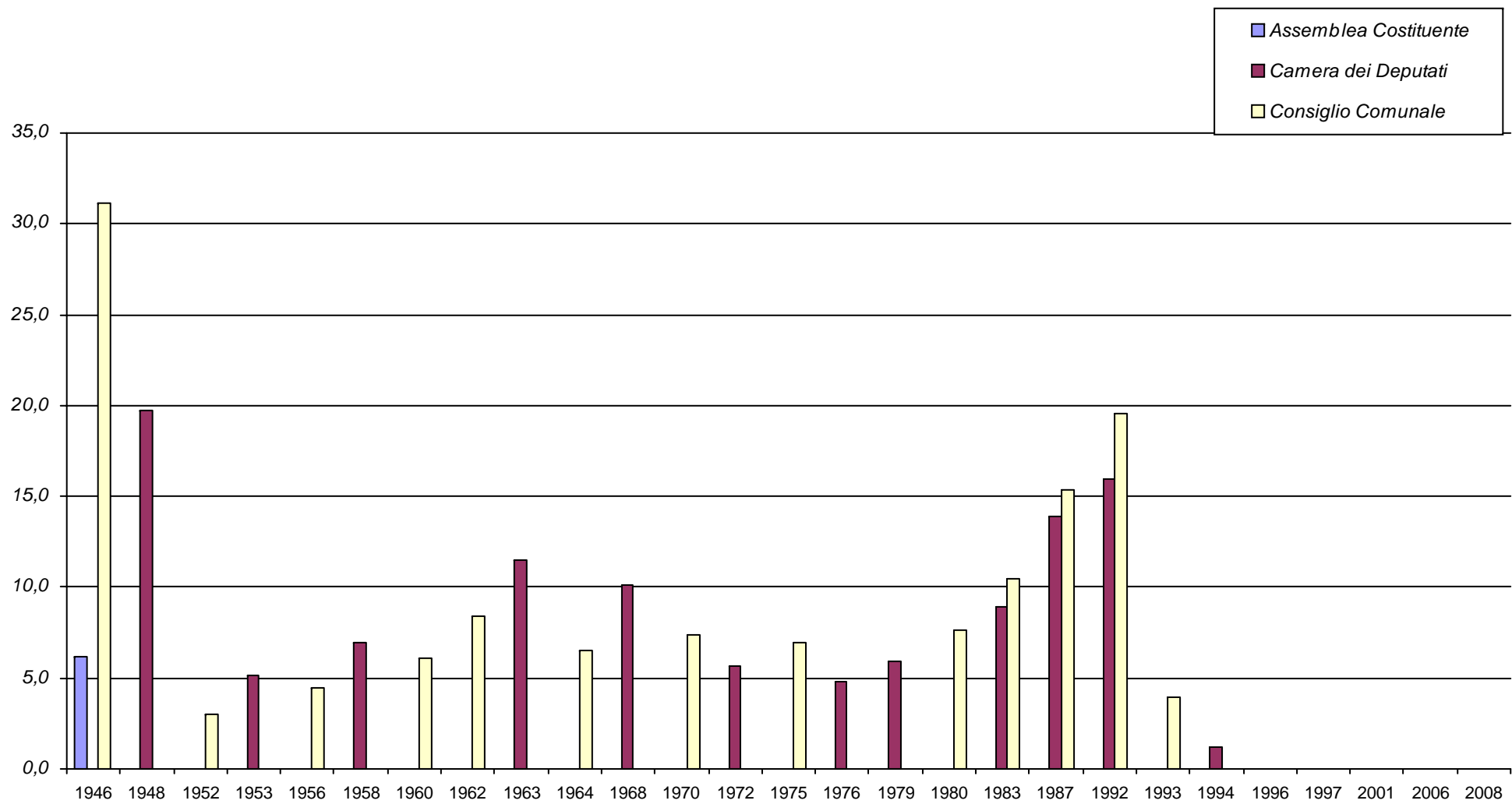
Anno	Elezioni	Valori assoluti	Valori relativi
1946	Assemblea Costituente	23.595	6,20
1946	Consiglio Comunale	73.617	31,16 Max
1948	Camera dei Deputati	98.011	19,77
1952	Consiglio Comunale	15.075	3,01
1953	Camera dei Deputati	27.400	5,17
1956	Consiglio Comunale	23.765	4,45
1958	Camera dei Deputati	41.017	6,94
1960	Consiglio Comunale	34.152	6,09
1962	Consiglio Comunale	47.841	8,38
1963	Camera dei Deputati	71.559	11,51
1964	Consiglio Comunale	37.850	6,54
1968	Camera dei Deputati	65.610	10,09
1970	Consiglio Comunale	45.655	7,39
1972	Camera dei Deputati	38.278	5,65
1975	Consiglio Comunale	48.978	6,93
1976	Camera dei Deputati	35.107	4,77
1979	Camera dei Deputati	42.617	5,93
1980	Consiglio Comunale	54.013	7,66
1983	Camera dei Deputati	62.595	8,93
1983	Consiglio Comunale	70.615	10,48
1987	Camera dei Deputati	96.131	13,90
1987	Consiglio Comunale	106.772	15,32
1992	Camera dei Deputati	105.540	15,95
1992	Consiglio Comunale	Max 116.904	19,54
1993	Consiglio Comunale	18.371	3,92
1994	Camera dei Deputati	Min 7.521	1,20 Min
1996	Camera dei Deputati	-	-
1997	Consiglio Comunale	-	-
2001	Camera dei Deputati	-	-
2001	Consiglio Comunale	-	-
2006	Camera dei Deputati	-	-
2006	Consiglio Comunale	-	-
2008	Camera dei Deputati	-	-
Massimo storico		116.904	31,16
Minimo storico		7.521	1,20

1) Assemblea Costituente : 1946 'PSIUP.'

2) Camera dei Deputati : 1948: Fronte Democratico Popolare (PSI, PCI); 1968: Partito Socialista Unificato (PSI, PSDI).

2) Consiglio Comunale: 1946: Blocco Pop. Dem. (PSI, PCI).

Partito Socialista Italiano - Napoli, valori relativi



1) Assemblea Costituente : 1946 'PSIUP.'

2) Camera dei Deputati : 1948: Fronte Democratico Popolare (PSI, PCI); 1968: Partito Socialista Unificato (PSI, PSDI).

2) Consiglio Comunale: 1946: Blocco Pop. Dem. (PSI, PCI).